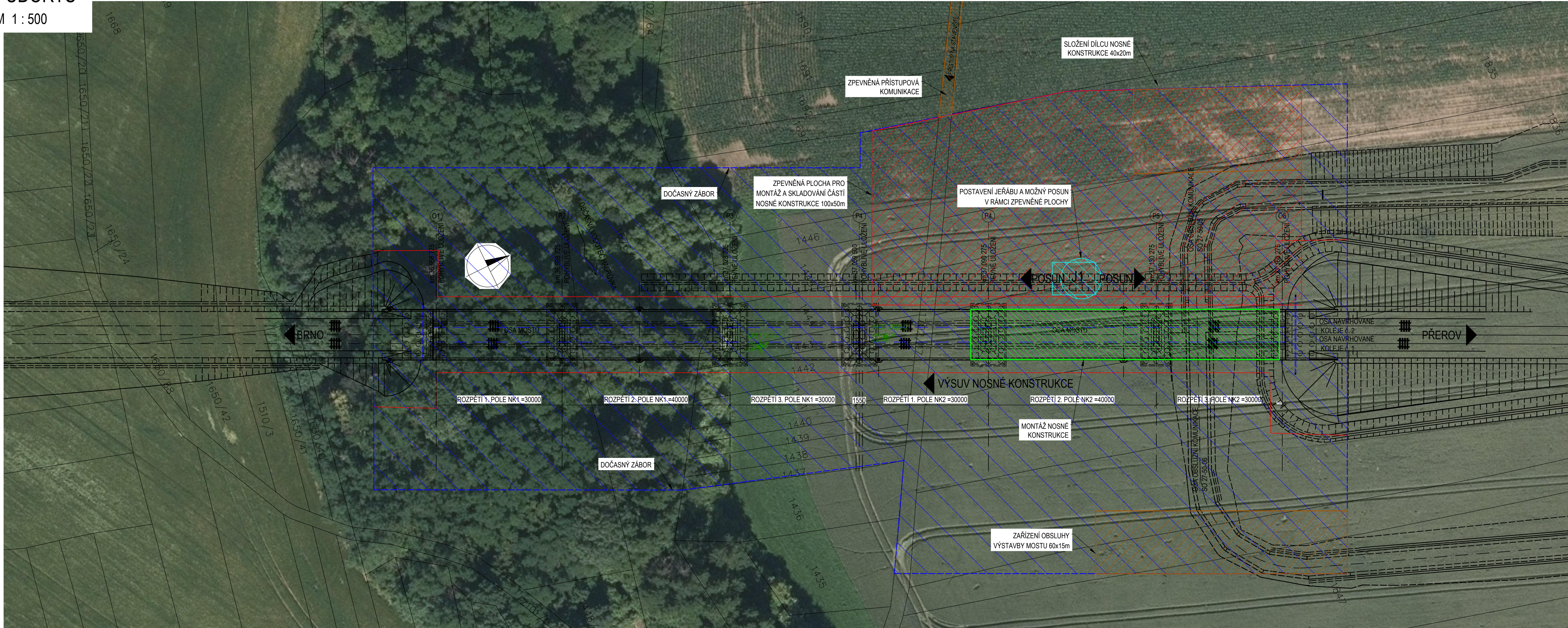

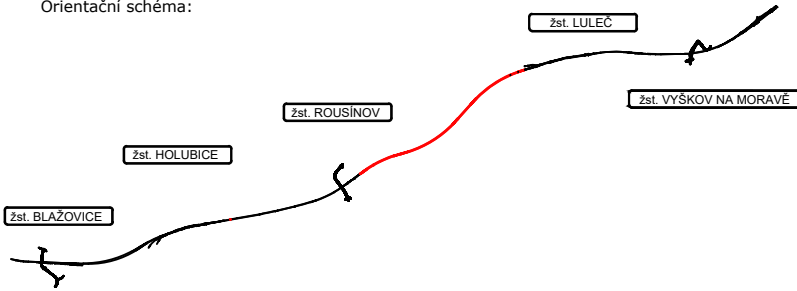






SO 27-20-03 T.Ú. ROUSÍN OV - LULEČ, ŽELEZNIČNÍ MOST V KM 37,060

PŮDORYS

M 1 : 500



Ministerstvo dopravy Státní fond dopravní infrastruktury					
Jiná ověření:			Paré:		
Orientační schéma:			Razítko oprávněné osoby:		
			<div>Podpis: _____ Datum: _____</div>		
Revize:	Datum:	Popis:	Kontroloval:		
000	14. 5. 2022	Definitivní odevzdání dokumentace	Ing. Lubomír Macura		
Stavebník/Investor: Správa železnic, státní organizace					
Adresa:		Dlážděná 1003/7, 110 00 Praha 1		 SPRAVA ŽELEZNIC	
Zástupce investora:		Stavební správa východ			
Adresa:		Nerudova 773/1, 779 00 Olomouc			
Zhotovitel díla: Společnost AFRY CZ + SUDOP B					
Adresa:		Magistrů 1275/13, 140 00 Praha 4		 AFRY  SUDOP BRNO	
Kontakt:		T: +420 277 005 500 E: afrycz@afry.com			
Zhotovitel objektu:		AFRY CZ s.r.o. Magistrů 1275/13 140 00 Praha 4 T: +420 277 005 500 E: afrycz@afry.com			
Adresa:				 AFRY	
Kontakt:					
Hlavní projektant (HIP):		Ing. Radoslav Molák	Specialista:	Ing. László Szikora	
Název stavby/akce: Modernizace trati Brno - Přerov, 2. stavba Blahovice - Vyškov					
Označení investora:			S621500587		
Označení zhotovitele:			21064-01-0722		
Název části:			Označení části: D.2.1.4		
Název objektu/díle části:			Označení objektu/komplexu: SO 27-20-03		
Název přílohy:			Číslo přílohy: 2.301		
Název díle části přílohy:			Stupeň dokumentace: DŮR		
Odpovědný projektant:			Měřítko: 1:500		
Ing. Vladimír Piták			Formáty: 10xA4		
Kraj:			TUDU:		
Jihomoravský			viz textová část		
Katastrální území:			viz textová část		
Smluvní datum zpracování:			14. 7. 2022		
Označení investora: 5621500587 Označení zhotovitele: 21064-01-0722 Označení části: D.2.1.4 Označení objektu/komplexu: SO 27-20-03 Číslo přílohy: 2.301 Stupeň dokumentace: DŮR Smluvní datum zpracování: 14. 7. 2022					